

『あるって くるぶニュース』は、芸術分野の様々な活動とまちづくり運動を自主的に企画、運営、支援する市民のグループで非営利組織の『あるって くるぶ』(Arte club)の活動状況のご報告と今後の予定、他の地域で活動しているグループの情報をお知らせするメディアです。

・・・こんな活動をしています、ご参加ください・・・

どなたでも参加できますが、会員には特典があります。

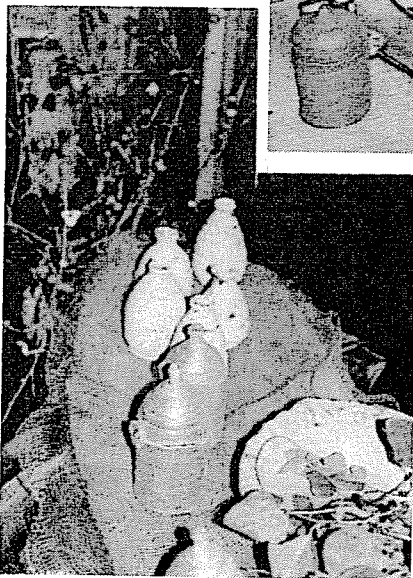
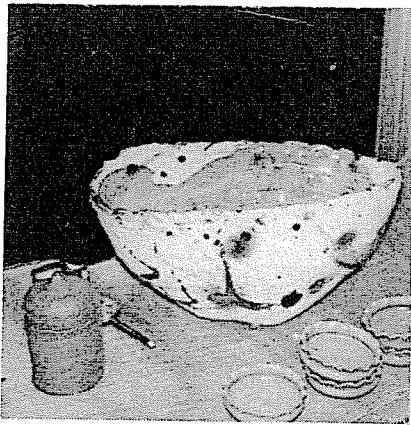
あるってくるぶ ギャラリー

—活動のご報告—

◇本山あかね展『陶器』

10月13～22日

本山あかね展のオープニングは、とても過ごしやすい秋の宵でした。本山さんは、益子で陶器を作っている作家です。会期中は、ボランティアの家に滞在してのギャラリー通いでした。その本山さんの器は、変幻自在、しかし器が一人歩きしていません。カラスミを二切れほど置いたら形になりそうな高台付き小皿、牛肉とかぶのスープ煮などを入れたい粉引きの中鉢、食卓でお料理を盛り付けたり、野の草花を生けて息づく器です。モチーフは自然の野山、それが益子の鉄釉の平皿や花器になったり、粉引き茶碗や大小の片口になったり。どんなお料理を盛ってみましょうか？ 想像力を掻きたてられる器の饗宴でした。



—これからのスケジュール—

◆2000年 アルテクラブ企画展

高野 勉展『木版画』 ・11月17日～26日

・三番ギャラリー・金土日のみ開廊、12:00～19:00

オープニングパーティー 11月16日(木) 18:30より
19:00より秩父屋台囃子の演奏があります。

★作家プロフィール

・東秩父村出身

日本版画会会員

埼玉県版画家協会会員

・個展 1984年大宮市にて

◆2000年 アルテクラブ企画展・12月の予定

高松 潤一郎展『絵画』

12月8日～17日

◆2001年 アルテクラブ企画展

ネストル・グスマン展 [大理石彫刻] 2月2日～11日

戸田 和子展 [人形制作] 3月16日～25日

上田 靖子展 [絵画] 4月13日～22日

出店 久夫展 [絵画] 5月18日～27日

梶本 純子展 [ファイバーアート]

6月15日～24日

高浜 均展 [絵画]

7月6日～15日

山本 和子展 [オブジェ] 9月21日～30日

わた辺 きょうこ展 [七宝工芸] 10月19日～28日

城下 るり子展[インスタレーション]

11月23日～12月2日

木島 隆夫展'

[シルクスクリーン]

12月7日～16日

◆お知らせで～す。

◎2000 CONTEMPORARY ART FESTIVAL

埼玉県立近代美術館 11月1日(水)～12日(日)

毎年恒例のCAFです。ご案内が遅くなってごめん

な

さ～い！ アルテクラブに来ていただいた作家の皆さん

が

参加されています。"へい"

◎第21回吉田桂二個展「風土のかたち」

『民家・町並み探訪事典』原画80点

—アユミギャラリー 11月2日(木)～15日(水)

03-3269-1577

〒162-0805 新宿区矢来町114

◎矢口峰子展 「ホームスパン」冬が近づいてきました！

11月30日～12月4日 川越 三番町ギャラリー

・第1回「アートヴィレッジ 大井」

4月14日(土)、15日(日)

—参加者を募集しています。お問い合わせは下記まで、

事務局 柴田百合子 0492-64-2704

〒356-0041 入間郡大井町鶴ヶ舞1-14-16

アーティストの皆さん、お待ちしております！

あるって くるぶ 組曲

高橋道弘

宇宙人の助言

・根岸和弘、吉永源太、和田章、たべけんぞう展 '99、12、16 木

宇宙連邦へ入れて下さい。私は地球の大統領ですから。いや、別に。個人でも星を代表して加入できますから。

でも、統一してないとダメでしょう。その代表者でないといや、そんな、原始的というか、粗野な方式と代表者では

どうしたらいいんですか？四分五裂を打解したのに。ごもっともです。打開してから、申請して下さい。

という事は、連邦は、役立たずは、入れてもらえないのですか？ちがいます。どの星でも参加します。仲良くやってる星々連盟ですから。

参加できるでなく、参加しますです。それじゃ参加できるのですかね？さあ、あなたが参加しないでしょね、そういうお考えでは。

宇宙は広く、権力が管理するのは不可能です。星々がその星を管理し、連邦に参加してます。宇宙はすばらしいでしょう。

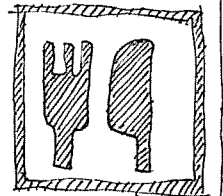
オープニングパーティーでは、あかねさんの‘うつわ’に、ごちそうが山盛り！料理人はちあきさん、マキさん。メニューを紹介いたしましょう！

“秋の味覚を楽しむ めにゅー”

- 中華風おさしみ - タレがポイントです。
- アサリ老酒漬け - アサリは、春ばかりでなく、秋も「旬」。
- 柿のサラダ - イタリアでも、「Cachi」と呼びます。
- きのこことサーモンのキッシュ - フィリングを秋らしくしてみました。
- 栗と鶏ぶつ切りの煮込み - まるごと栗を味わってください。
- 人参サラダ - 1年中出回っている素材ですが、甘味を増すのはこれからです。
- スペアリブの甘酢からめ - 上品さは禁物です。手を使って豪快にお召し上がり！
- 葱油餅 - 巻いて、巻いて、押さえて、焼いて???
- 秋おこわ - 秋の味覚をタップリ！
- デザート - 秋のフルーツたちがそれぞれ、かたちをかえて・・・

“飛び入り参加”

○そばずし - 伊藤 吉幸さん



あかねさん



ちあきさん
まきさん

お料理



あるって くるぶ コンサート

——— これからのスケジュール ———

♪ <高野 勉展『木版画』> オープニングコンサート
11月16日午後7時より

東秩父村のボーイスカウト東秩父第1団のカブ隊の活動として、日頃より和太鼓の演奏活動を行っている皆さんで、鷹野明隊長を中心として、秩父屋台囃子を演奏します！

◆お知らせです

♪ <飯泉昌宏トリオ+1>ライブをやりましょ〜！

2月のオープニングコンサートにギターとボーカルで登場いただいた、飯泉さんご夫妻には、小さなお子さんがいらっしゃいます。その時、「我々世代のお母さんがたにも聞きに来てほしいよね！」と言う、飯泉さんの一言に、「それは、アルテクラブ企画であれば出来るんじゃない？」という、実働グループの前向きな発言があり、保育サービスを付けた土曜日か日曜日の午後にコンサートを企画しようということになりました。現在飯泉さんは、オリジナル作品の制作とリハーサルに専念するため、ライブ活動を休止していますが、ライブ活動再開となりましたら、ぜひ「休日の午後、子どもと出かけるコンサート」を開催したいと思います。

—活動のご報告—

■ 佐倉美術館めぐり (川村記念美術館など)

11月5日(日)はれ(暑かった!)

コース: JR 佐倉駅~送迎バス~川村記念美術館(見学・昼食)~坂戸集落~鹿島川土手~馬渡集落(旧佐倉街道)~路線バス~二番町~京成佐倉

川村記念美術館では「フランク・ステラ」の特別展を開催中で、今回の展示作品の制作風景などのビデオ上映がありました。レストラン「ベルヴェデーレ」からは、林や池が眺められ、「黒豚のハンバーグランチ」コースなどで思わずゆっくりと時間を過ごしてしまいました。

後半は、北総台地の農村風景の中をひたすら歩き(こんな都会の近くに、谷津田の入り込んだ、こんな純農村風景が広がっているなんて!)、旧佐倉街道の町並みが残る馬渡集落では、田中酒造の「しぼりたてーくらのおり酒」の味がすばらしく、またまた思わぬ時間をとられ、市立美術館(旧川崎銀行佐倉支店)に辿り着いた時はすっかり暮れてしまいました。

佐倉にはこの他にも、武家屋敷の残る宮小路町や旧堀田邸、旧河原家住宅など、昔のたたずまいが残る町並みや、メタルアートミュージアムがあります。再挑戦にご期待下さい。



 応援してま〜す!

「越生町・緑とせせらぎを守る会」

さくらの郷計画は、昨年9月、県の財政難により2002年度まで繰り延べされることが決定され、今年度は間伐作業が10月から始まっています。

「守る会」では、大高取山の自然と人々の生活の共生を目差して、予定地の将来についての提案をすることが必要だと考えました。そこで、

“大高取山自然博物館構想(案)を提案します”

大高取山の自然は越生町の貴重な財産であり、里山としても、人々に親しまれてきた山です。

・展示施設ではなく、山の自然環境を、野外での自然観察や体験学習の場として活かそう。
 ・基本は多様な森づくりと市民参加

基本となる森づくりとは、

- ・原生林としての照葉樹林の復元
- ・落葉樹林の活用
- ・スギ、ヒノキ植林のモデル林

皆様のご意見をお聞かせ下さい。

お問い合わせは下記まで

代表 中村克彦

事務局 〒350-0415 入間郡越生町上野92

電話 0492-92-2717 俵木栄一

—これからのスケジュール—

□「アルテクルブ」は、みなさんが自主的に参加して、様々な芸術活動やまちづくり運動を支援している会です。アート展や音楽会、まち歩きや建築見学会、全部一緒の企画など、あなたも提案してみませんか? 提案いただいた企画は、みんなでサポートします。

ユニークで笑っちゃう、感動して泣ける、あー! こんな世界があるのか眼から鱗の、子どもも年寄りも、肌の色が違っていても、変てこりんな格好をしていても、みんなの明日の元気につながる企画を、お待ちしております。

□会場担当ボランティアも募集しています!

アートサポーターとして、参加してみませんか?

今月の高野さんは公務員なので、皆さんのご参加をお待ちしています。

11月17日(金) 前半12時~4時、後半4時~7時

18日(土) 前半12時~4時、後半4時~7時

19日(日) 前半12時~4時、後半4時~7時

24日(金) 前半12時~4時、後半4時~7時

25日(土) 前半12時~4時、後半4時~7時

26日(日) 前半12時~4時、後半4時~7時

*会場担当者は時間が拘束されます。参加された方にはポイントを差し上げたいと思います。年末のプレゼントをお楽しみに!

□まち歩き

 狹山市 鎌倉街道上道から堀兼道を歩く

— 旅人の井戸を訪ねて

日時: 11月19日(日)

詳細は、別紙をご覧ください。

— 期日未定ですが、その他のまち歩き計画 —

 足利 まち・アート見て歩き

期日: 12月初旬

見所: 昨年、アルテクルブ展に登場していただいた、藤井龍徳さんから、足利のパンフレットがたくさん届いております。

足利学校、足利市立美術館を始めとし、栗田美術館、足利フラワーパーク「マダム・トゥリーズの庭」、そして美味しいイタリアンレストラン「月ヶ丘茶寮」!!!

本郷 まち再発見・見て歩き(真砂町住宅を考える)

佐原 歴史の町並み見て歩き

(水運のまち、伊能忠敬記念館、小堀屋さんの蕎麦)

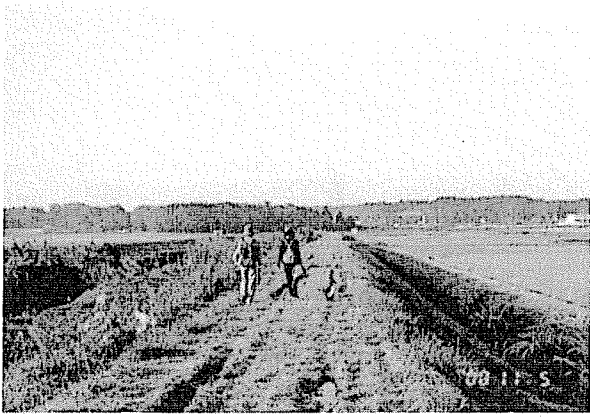
□建築見学会

一日程が決まりしだいお知らせします

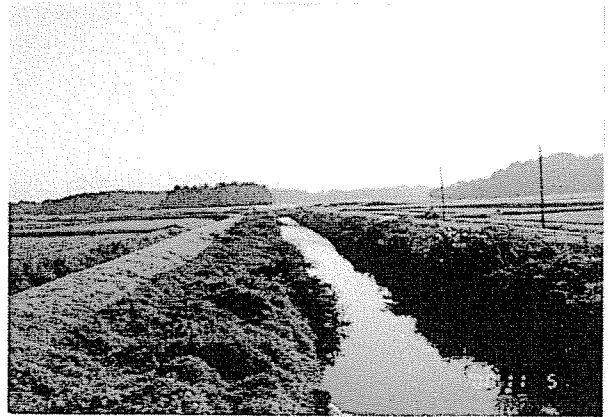
自由学園明日館見学(現在改装中です)

東海大学の羽生さんから、ご案内がありました

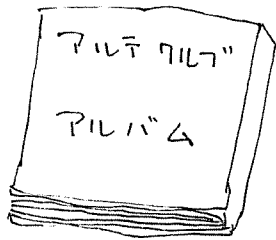
自由学園明日館は、現在改装工事中です。工事の進行状況を見ながら、日程が決まりましたら、お知らせします。 設計: フランク・ロイド・ライト



鹿島川に沿って歩く



鹿島川



旧佐倉街道



旧佐倉街道沿いに立ち並ぶ田中酒造の蔵

